



**КОМИТЕТ ИМУЩЕСТВЕННЫХ ОТНОШЕНИЙ  
АДМИНИСТРАЦИИ ПЕРМСКОГО МУНИЦИПАЛЬНОГО РАЙОНА**

**РАСПОРЯЖЕНИЕ**

21.04.2022

№ 1679

**Об установлении публичного  
сервитута на часть земельных  
участков**

В соответствии со ст. 23, гл. V.7 Земельного кодекса Российской Федерации, Федеральным законом от 25.10.2001 № 137-ФЗ «О введении в действие Земельного кодекса Российской Федерации», пп. 3.7.5 п. 3.7 разд. 3 Положения о комитете имущественных отношений администрации Пермского муниципального района, утвержденного решением Земского Собрания Пермского муниципального района Пермского края от 22.12.2016 № 178, на основании ходатайства открытого акционерного общества «Межрегиональная распределительная сетевая компания Урала» (ИНН 6671163413, ОГРН 1056604000970) (далее - ОАО «МРСК Урала») от 10.11.2021 № 9160:

1. Установить в интересах ОАО «МРСК Урала» публичный сервитут общей площадью 11701 кв.м на часть земельных участков:

- с кадастровым номером 59:32:1770001:316, расположенный по адресу: Пермский край, Пермский район, Савинское с/п, д. Малое Савино, ул. Дачная, з/у 9;

- с кадастровым номером 59:32:1770001:317, расположенный по адресу: Пермский край, Пермский район, Савинское с/п, д. Малое Савино, ул. Дачная, з/у 9А;

- с кадастровым номером 59:32:1770001:101, расположенный по адресу: Пермский край, Пермский район, Савинское с/п, д. Малое Савино, ул. Дачная, з/у 15;

- с кадастровым номером 59:32:1770001:11, расположенный по адресу: Пермский край, Пермский район, Савинское с/п, д. Малое Савино, ул. Дачная, 19;

- с кадастровым номером 59:32:1770001:132, расположенный по адресу: Пермский край, Пермский район, Савинское с/п, д. Малое Савино, ул. Набережная, 2а;

- с кадастровым номером 59:32:1770001:133, расположенный по адресу: Пермский край, Пермский район, Савинское с/п, д. Малое Савино, ул. Набережная, 2;

- с кадастровым номером 59:32:1770001:136, расположенный по адресу: Пермский край, Пермский район, Савинское с/п, д. Малое Савино, ул. Набережная, 17А;
- с кадастровым номером 59:32:1770001:138, расположенный по адресу: Пермский край, Пермский район, Савинское с/п, д. Малое Савино, ул. Дачная, 11;
- с кадастровым номером 59:32:1770001:142, расположенный по адресу: Пермский край, Пермский район, Савинское с/п, д. Малое Савино, ул. Дачная, 7;
- с кадастровым номером 59:32:1770001:158, расположенный по адресу: Пермский край, Пермский район, Савинское с/п, д. Малое Савино, ул. Набережная, 5/1;
- с кадастровым номером 59:32:1770001:161, расположенный по адресу: Пермский край, Пермский район, Култаевское с/п, примерно в 0,31 км по направлению на северо-восток от д. Севастьяны;
- с кадастровым номером 59:32:1770001:169, расположенный по адресу: Пермский край, Пермский район, Савинское с/п, д. Малое Савино, ул. Набережная, 4А;
- с кадастровым номером 59:32:1770001:310, расположенный по адресу: Пермский край, Пермский район, Савинское с/п, д. Малое Савино, ул. Набережная;
- с кадастровым номером 59:32:1770001:22, расположенный по адресу: Пермский край, Пермский район, Савинское с/п д. Малое Савино, ул. Набережная, 7А;
- с кадастровым номером 59:32:1770001:25, расположенный по адресу: Пермский край, Пермский район, Савинское с/п, д. Малое Савино, ул. Набережная, 8;
- с кадастровым номером 59:32:1770001:30, расположенный по адресу: Пермский край, Пермский район, Савинское с/п, д. Малое Савино, ул. Набережная, 14;
- с кадастровым номером 59:32:1770001:32, расположенный по адресу: Пермский край, Пермский район, Савинское с/п, д. Малое Савино, ул. Набережная, 16;
- с кадастровым номером 59:32:1770001:36, расположенный по адресу: Пермский край, Пермский район, Савинское с/п, д. Малое Савино, ул. Набережная, 18;
- с кадастровым номером 59:32:1770001:48, расположенный по адресу: Пермский край, Пермский район, Савинское с/п, д. Малое Савино, ул. Дачная, 1;
- с кадастровым номером 59:32:1770001:55, расположенный по адресу: Пермский край, Пермский район, Савинское с/п, д. Малое Савино, ул. Набережная, 1Б;
- с кадастровым номером 59:32:1770001:6, расположенный по адресу: Пермский край, Пермский район, Савинское с/п, д. Малое Савино, ул. Дачная, 20;

- с кадастровым номером 59:32:1770001:66, расположенный по адресу: Пермский край, Пермский район, Савинское с/п, д. Малое Савино, ул. Набережная, 12;
- с кадастровым номером 59:32:1770001:71, расположенный по адресу: Пермский край, Пермский район, Савинское с/п, д. Малое Савино, ул. Дачная, 3А;
- с кадастровым номером 59:32:1770001:72, расположенный по адресу: Пермский край, Пермский район, Савинское с/п, д. Малое Савино, ул. Дачная, 3;
- с кадастровым номером 59:32:1770001:73, расположенный по адресу: Пермский край, Пермский район, Савинское с/п, д. Малое Савино, ул. Дачная, 5;
- с кадастровым номером 59:32:1770001:76, расположенный по адресу: Пермский край, Пермский район, Савинское с/п, д. Малое Савино, ул. Набережная, 10А;
- с кадастровым номером 59:32:1770001:78, расположенный по адресу: Пермский край, Пермский район, Савинское с/п, д. Малое Савино, ул. Набережная, з/у 10;
- с кадастровым номером 59:32:1770001:79, расположенный по адресу: Пермский край, Пермский район, Савинское с/п, д. Малое Савино, ул. Набережная, 3;
- с кадастровым номером 59:32:1770001:9, расположенный по адресу: Пермский край, Пермский район, Савинское с/п, д. Малое Савино, ул. Набережная, 7А;
- с кадастровым номером 59:32:1770001:90, расположенный по адресу: Пермский край, Пермский район, Савинское с/п, д. Малое Савино, ул. Дачная, 13;
- с кадастровым номером 59:32:1770001:92, расположенный по адресу: Пермский край, Пермский район, Савинское с/п, д. Малое Савино, ул. Набережная, 1а;
- с кадастровым номером 59:32:1770001:311, расположенный по адресу: Пермский край, Пермский район, Савинское с/п, д. Малое Савино, ул. Набережная;
- с кадастровым номером 59:32:1770001:312, расположенный по адресу: Пермский край, Пермский район, Савинское с/п, д. Малое Савино, ул. Набережная;
- с кадастровым номером 59:32:0000000:186, расположенный по адресу: Пермский край, Пермский район, Савинское с/п, д. Малое Савино;
- с кадастровым номером 59:32:3250002:1016, расположенный по адресу: Пермский край, Пермский район, Култаевское с/п, примерно в 0,39 км по направлению на северо-восток от д. Севастьяны, уч. 13;
- с кадастровым номером 59:32:3250002:1019, расположенный по адресу: Пермский край, Пермский район, Култаевское с/п, примерно в 0,39 км по направлению на северо-восток от д. Севастьяны, уч. 11;

- с кадастровым номером 59:32:3250002:1020, расположенный по адресу: Пермский край, Пермский район, Култаевское с/п, примерно в 0,39 км по направлению на северо-восток от д. Севастьяны, уч. 12;
- с кадастровым номером 59:32:3250002:1021, расположенный по адресу: Пермский край, Пермский район, Култаевское с/п, примерно в 0,39 км по направлению на северо-восток от д. Севастьяны, уч. 20;
- с кадастровым номером 59:32:3250002:1022, расположенный по адресу: Пермский край, Пермский район, Култаевское с/п, примерно в 0,39 км по направлению на северо-восток от д. Севастьяны, уч. 25;
- с кадастровым номером 59:32:3250002:1023, расположенный по адресу: Пермский край, Пермский район, Култаевское с/п, квартал Гляденовский, ул. Заречная, з/у 38;
- с кадастровым номером 59:32:3250002:1024, расположенный по адресу: Пермский край, Пермский район, Култаевское с/п, примерно в 0,39 км по направлению на северо-восток от д. Севастьяны, уч. 3;
- с кадастровым номером 59:32:3250002:1025, расположенный по адресу: Пермский край, Пермский район, Култаевское с/п, примерно в 0,39 км по направлению на северо-восток от д. Севастьяны, уч. 5;
- с кадастровым номером 59:32:3250002:1026, расположенный по адресу: Пермский край, Пермский район, Култаевское с/п, примерно в 0,39 км по направлению на северо-восток от д. Севастьяны, уч. 8;
- с кадастровым номером 59:32:3250002:1028, расположенный по адресу: Пермский край, Пермский район, Култаевское с/п, примерно в 0,39 км по направлению на северо-восток от д. Севастьяны, уч. 4;
- с кадастровым номером 59:32:3250002:1031, расположенный по адресу: Пермский край, Пермский район, Култаевское с/п, примерно в 0,39 км по направлению на северо-восток от д. Севастьяны, уч. 7;
- с кадастровым номером 59:32:3250002:1032, расположенный по адресу: Пермский край, Пермский район, Култаевское с/п, примерно в 0,39 км по направлению на северо-восток от д. Севастьяны, уч. 17;
- с кадастровым номером 59:32:3250002:1033, расположенный по адресу: Пермский край, Пермский район, Култаевское с/п, примерно в 0,39 км по направлению на северо-восток от д. Севастьяны, уч. 19;
- с кадастровым номером 59:32:3250002:1039, расположенный по адресу: Пермский край, Пермский район, Култаевское с/п, примерно в 0,39 км по направлению на северо-восток от д. Севастьяны, уч. 2;
- с кадастровым номером 59:32:3250002:1767, расположенный по адресу: Пермский край, Пермский район, Култаевское с/п, д. Малое Савино, квартал 3250002, з\у 1767;

- с кадастровым номером 59:32:3250002:867, расположенный по адресу: Пермский край, Пермский район, Култаевское с/п, примерно в 0,31 км по направлению на северо-восток от д. Севастьяны, уч. 23;

- с кадастровым номером 59:32:3250002:868, расположенный по адресу: Пермский край, Пермский район, Култаевское с/п, квартал Гляденовский, ул. Заречная, з/у 4;

- с кадастровым номером 59:32:3250002:869, расположенный по адресу: Пермский край, Пермский район, Култаевское с/п, квартал Гляденовский, ул. Заречная, з/у 6;

- с кадастровым номером 59:32:3250002:870, расположенный по адресу: Пермский край, Пермский район, Култаевское с/п, примерно в 0,31 км по направлению на северо-восток от д. Севастьяны, уч. 20;

- с кадастровым номером 59:32:3250002:871, расположенный по адресу: Пермский край, Пермский район, Култаевское с/п, квартал Гляденовский, ул. Заречная, з/у 13;

- с кадастровым номером 59:32:3250002:872, расположенный по адресу: Пермский край, Пермский район, Култаевское с/п, примерно в 0,31 км по направлению на северо-восток от д. Севастьяны, уч. 1;

- с кадастровым номером 59:32:3250002:873, расположенный по адресу: Пермский край, Пермский район, Култаевское с/п, квартал Гляденовский, ул. Заречная, з/у 32;

- с кадастровым номером 59:32:3250002:874, расположенный по адресу: Пермский край, Пермский район, Култаевское с/п, примерно в 0,31 км по направлению на северо-восток от д. Севастьяны, уч. 4;

- с кадастровым номером 59:32:3250002:875, расположенный по адресу: Пермский край, Пермский район, Култаевское с/п, примерно в 0,31 км по направлению на северо-восток от д. Севастьяны, уч. 5;

- с кадастровым номером 59:32:3250002:876, расположенный по адресу: Пермский край, Пермский район, Култаевское с/п, примерно в 0,31 км по направлению на северо-восток от д. Севастьяны, уч. 6;

- с кадастровым номером 59:32:3250002:879, расположенный по адресу: Пермский край, Пермский район, Култаевское с/п, квартал Гляденовский, ул. Заречная, з/у 16;

- с кадастровым номером 59:32:3250002:880, расположенный по адресу: Пермский край, Пермский район, Култаевское с/п, примерно в 0,31 км по направлению на северо-восток от д. Севастьяны, уч. 24;

- с кадастровым номером 59:32:3250002:882, расположенный по адресу: Пермский край, Пермский район, Култаевское с/п, примерно в 0,31 км по направлению на северо-восток от д. Севастьяны, уч. 12;

- с кадастровым номером 59:32:3250002:883, расположенный по адресу: Пермский край, Пермский район, Култаевское с/п, примерно в 0,31 км по направлению на северо-восток от д. Севастьяны, уч. 13;

- с кадастровым номером 59:32:3250002:884, расположенный по адресу: Пермский край, Пермский район, Култаевское с/п примерно в 0,31 км по направлению на северо-восток от д. Севастьяны, уч. 15;

- с кадастровым номером 59:32:3250002:886, расположенный по адресу: Пермский край, Пермский район, Култаевское с/п, квартал Гляденовский, ул. Заречная, з/у 5;

- с кадастровым номером 59:32:3250002:887, расположенный по адресу: Пермский край, Пермский район, Култаевское с/п, примерно в 0,31 км по направлению на северо-восток от д. Севастьяны, уч. 17;

- с кадастровым номером 59:32:3250002:888, расположенный по адресу: Пермский край, Пермский район, Култаевское с/п, примерно в 0,31 км по направлению на северо-восток от д. Севастьяны, уч. 18;

- с кадастровым номером 59:32:3250002:889, расположенный по адресу: Пермский край, Пермский район, Култаевское с/п, примерно в 0,31 км по направлению на северо-восток от д. Севастьяны, уч. 19.

Цель: Для размещения объекта электросетевого хозяйства «ВЛ-0,4 кВ Ф.1 от ТП-47283».

Срок: 49 лет.

2. Утвердить границы публичного сервитута земельных участков, указанных в п. 1 настоящего распоряжения, согласно прилагаемой схеме расположения границ публичного сервитута.

3. Срок, в течение которого использование указанных в п. 1 настоящего распоряжения земельных участков в соответствии с их разрешенным использованием будет невозможно или существенно затруднено в связи с осуществлением сервитута – не установлен.

4. Порядок установления зон с особыми условиями использования территорий и содержание ограничений прав на земельные участки в границах таких зон установлен Постановлением Правительства РФ от 24.02.2009 № 160 «О порядке установления охранных зон объектов электросетевого хозяйства и особых условий использования земельных участков, расположенных в границах таких зон».

5. Плата за публичный сервитут не устанавливается в соответствии с ч. 4 ст. 3.6 Федерального закона от 25.10.2001 года № 137-ФЗ «О введении в действие Земельного кодекса Российской Федерации».

6. Комитету имущественных отношений администрации Пермского муниципального района в течение 5 рабочих дней со дня подписания настоящего распоряжения:

6.1. Направить настоящее распоряжение правообладателям земельных участков, указанных в п. 1 распоряжения;

6.2. Направить настоящее распоряжение в Управление Федеральной службы государственной регистрации, кадастра и картографии по Пермскому краю;

6.3. Направить настоящее распоряжение в ОАО «МРСК Урала», а также сведения о лицах, являющихся правообладателями земельных участков, сведения о лицах, подавших заявления об учете их прав (обременений прав) на земельные участки, способах связи с ними, копии документов, подтверждающих права указанных лиц на земельные участки;

6.4. Направить в администрацию Култаевского сельского поселения настоящее распоряжение для опубликования в порядке, установленном для официального опубликования (обнародования) муниципальных правовых актов уставом поселения.

7. Разместить настоящее распоряжение на сайте Пермского муниципального района [www.permraion.ru](http://www.permraion.ru).

8. Настоящее распоряжение вступает в силу со дня его подписания.

9. Контроль исполнения распоряжения оставляю за собой.

Председатель комитета



Д.В. Ракицкий

Приложение № 1  
к распоряжению  
комитета имущественных  
отношений администрации  
Пермского муниципального района  
от 21.04.2022 № 1679

ОПИСАНИЕ МЕСТОПОЛОЖЕНИЯ ГРАНИЦ

Публичный сервитут для размещения объекта электросетевого хозяйства «ВЛ-0,4КВ Ф.1 от ТП-47283»  
(наименование объекта, местоположение границ которого описано (далее - объект))

Раздел I

Сведения об объекте

Сведения об объекте		
№ п/п	Характеристики объекта	Описание характеристик
1	2	3
1	Местоположение объекта	Пермский край, Пермский район
2	Площадь объекта +/- величина погрешности определения площади (Р+/- Дельта Р)	11701 кв.м ± 22 кв.м
3	Иные характеристики объекта	Публичный сервитут для размещения объекта электросетевого хозяйства «ВЛ-0,4КВ Ф.1 от ТП-47283» на срок 49 лет



Приложение № 2  
к распоряжению  
комитета имущественных  
отношений администрации  
Пермского муниципального района  
от 21.04.2022 № 1679

Раздел 2

Сведения о местоположении границ объекта					
1. Система координат <u>МСК-59, зона 2</u>					
2. Сведения о характерных точках границ объекта					
Обозначение характерных точек границ	Координаты, м		Метод определения координат характерной точки	Средняя квадратическая погрешность положения характерной точки (М), м	Описание обозначени я точки на местности (при наличии)
	X	Y			
1	2	3	4	5	6
1	507681.26	2216207.01	Метод спутниковых геодезических измерений (определений)	0.10	-
2	507690.38	2216232.63	Метод спутниковых геодезических измерений (определений)	0.10	-
3	507651.10	2216249.10	Метод спутниковых геодезических измерений (определений)	0.10	-
4	507617.65	2216263.06	Метод спутниковых геодезических измерений (определений)	0.10	-
5	507630.65	2216291.85	Метод спутниковых геодезических измерений (определений)	0.10	-
6	507626.09	2216293.90	Метод спутниковых геодезических измерений (определений)	0.10	-
7	507613.05	2216264.96	Метод спутниковых геодезических измерений (определений)	0.10	-
8	507590.07	2216274.58	Метод спутниковых геодезических измерений (определений)	0.10	-
9	507567.58	2216283.75	Метод спутниковых геодезических измерений (определений)	0.10	-
10	507545.61	2216292.98	Метод спутниковых геодезических измерений (определений)	0.10	-
11	507557.50	2216321.52	Метод спутниковых геодезических измерений (определений)	0.10	-
12	507572.76	2216339.04	Метод спутниковых геодезических измерений (определений)	0.10	-
13	507568.13	2216360.92	Метод спутниковых геодезических измерений (определений)	0.10	-
14	507552.88	2216323.42	Метод спутниковых геодезических измерений (определений)	0.10	-
15	507540.99	2216294.90	Метод спутниковых геодезических измерений (определений)	0.10	-
16	507510.60	2216307.48	Метод спутниковых геодезических измерений (определений)	0.10	-
17	507483.30	2216319.43	Метод спутниковых геодезических измерений (определений)	0.10	-
18	507494.79	2216345.16	Метод спутниковых геодезических измерений (определений)	0.10	-
19	507507.82	2216374.25	Метод спутниковых геодезических измерений (определений)	0.10	-
20	507520.24	2216402.50	Метод спутниковых геодезических измерений (определений)	0.10	-
21	507532.72	2216429.92	Метод спутниковых геодезических измерений (определений)	0.10	-
22	507566.10	2216440.02	Метод спутниковых геодезических измерений (определений)	0.10	-
23	507583.27	2216472.21	Метод спутниковых геодезических измерений (определений)	0.10	-
24	507602.60	2216493.53	Метод спутниковых геодезических измерений (определений)	0.10	-
25	507625.72	2216519.29	Метод спутниковых геодезических измерений (определений)	0.10	-
26	507654.33	2216533.77	Метод спутниковых геодезических измерений (определений)	0.10	-

Приложение № 3  
к распоряжению  
комитета имущественных  
отношений администрации  
Пермского муниципального района  
от 21.04.2022 № 1679

			(определенный)		
27	507684.74	2216549.50	Метод спутниковых геодезических измерений (определенный)	0.10	-
28	507714.99	2216564.81	Метод спутниковых геодезических измерений (определенный)	0.10	-
29	507744.95	2216579.39	Метод спутниковых геодезических измерений (определенный)	0.10	-
30	507785.89	2216599.38	Метод спутниковых геодезических измерений (определенный)	0.10	-
31	507826.13	2216617.06	Метод спутниковых геодезических измерений (определенный)	0.10	-
32	507866.02	2216634.88	Метод спутниковых геодезических измерений (определенный)	0.10	-
33	507863.76	2216639.42	Метод спутниковых геодезических измерений (определенный)	0.10	-
34	507824.10	2216621.63	Метод спутниковых геодезических измерений (определенный)	0.10	-
35	507786.23	2216605.01	Метод спутниковых геодезических измерений (определенный)	0.10	-
36	507773.93	2216638.00	Метод спутниковых геодезических измерений (определенный)	0.10	-
37	507775.24	2216658.54	Метод спутниковых геодезических измерений (определенный)	0.10	-
38	507774.62	2216664.53	Метод спутниковых геодезических измерений (определенный)	0.10	-
39	507777.49	2216670.68	Метод спутниковых геодезических измерений (определенный)	0.10	-
40	507802.88	2216653.19	Метод спутниковых геодезических измерений (определенный)	0.10	-
41	507805.72	2216657.31	Метод спутниковых геодезических измерений (определенный)	0.10	-
42	507780.72	2216674.52	Метод спутниковых геодезических измерений (определенный)	0.10	-
43	507815.04	2216701.25	Метод спутниковых геодезических измерений (определенный)	0.10	-
44	507858.85	2216736.03	Метод спутниковых геодезических измерений (определенный)	0.10	-
45	507855.74	2216739.95	Метод спутниковых геодезических измерений (определенный)	0.10	-
46	507811.95	2216705.18	Метод спутниковых геодезических измерений (определенный)	0.10	-
47	507776.40	2216677.52	Метод спутниковых геодезических измерений (определенный)	0.10	-
48	507735.19	2216706.26	Метод спутниковых геодезических измерений (определенный)	0.10	-
49	507719.68	2216717.02	Метод спутниковых геодезических измерений (определенный)	0.10	-
50	507719.61	2216746.54	Метод спутниковых геодезических измерений (определенный)	0.10	-
51	507723.09	2216766.33	Метод спутниковых геодезических измерений (определенный)	0.10	-
52	507763.66	2216772.88	Метод спутниковых геодезических измерений (определенный)	0.10	-
53	507804.24	2216779.45	Метод спутниковых геодезических измерений (определенный)	0.10	-
54	507796.92	2216793.52	Метод спутниковых геодезических измерений (определенный)	0.10	-
55	507792.48	2216791.21	Метод спутниковых геодезических измерений (определенный)	0.10	-
56	507796.61	2216783.28	Метод спутниковых геодезических измерений (определенный)	0.10	-
57	507762.85	2216777.83	Метод спутниковых геодезических измерений (определенный)	0.10	-
58	507723.91	2216771.55	Метод спутниковых геодезических измерений (определенный)	0.10	-
59	507727.63	2216795.41	Метод спутниковых геодезических измерений (определенный)	0.10	-
60	507733.30	2216827.90	Метод спутниковых геодезических измерений (определенный)	0.10	-

Приложение № 4  
к распоряжению  
комитета имущественных  
отношений администрации  
Пермского муниципального района  
от 21.04.2022 № 1679

			(определений)		
61	507738.35	2216860.88	Метод спутниковых геодезических измерений (определений)	0.10	-
62	507759.74	2216901.43	Метод спутниковых геодезических измерений (определений)	0.10	-
63	507787.28	2216909.85	Метод спутниковых геодезических измерений (определений)	0.10	-
64	507785.83	2216914.63	Метод спутниковых геодезических измерений (определений)	0.10	-
65	507761.51	2216907.21	Метод спутниковых геодезических измерений (определений)	0.10	-
66	507770.41	2216943.27	Метод спутниковых геодезических измерений (определений)	0.10	-
67	507765.57	2216944.48	Метод спутниковых геодезических измерений (определений)	0.10	-
68	507755.68	2216904.45	Метод спутниковых геодезических измерений (определений)	0.10	-
69	507733.53	2216862.47	Метод спутниковых геодезических измерений (определений)	0.10	-
70	507728.38	2216828.71	Метод спутниковых геодезических измерений (определений)	0.10	-
71	507722.70	2216796.22	Метод спутниковых геодезических измерений (определений)	0.10	-
72	507718.46	2216768.90	Метод спутниковых геодезических измерений (определений)	0.10	-
73	507714.61	2216746.96	Метод спутниковых геодезических измерений (определений)	0.10	-
74	507714.71	2216719.62	Метод спутниковых геодезических измерений (определений)	0.10	-
75	507692.31	2216729.96	Метод спутниковых геодезических измерений (определений)	0.10	-
76	507690.21	2216725.42	Метод спутниковых геодезических измерений (определений)	0.10	-
77	507712.57	2216715.08	Метод спутниковых геодезических измерений (определений)	0.10	-
78	507681.98	2216689.33	Метод спутниковых геодезических измерений (определений)	0.10	-
79	507663.19	2216685.23	Метод спутниковых геодезических измерений (определений)	0.10	-
80	507664.26	2216680.35	Метод спутниковых геодезических измерений (определений)	0.10	-
81	507672.66	2216682.18	Метод спутниковых геодезических измерений (определений)	0.10	-
82	507649.34	2216664.40	Метод спутниковых геодезических измерений (определений)	0.10	-
83	507618.67	2216639.76	Метод спутниковых геодезических измерений (определений)	0.10	-
84	507587.14	2216615.00	Метод спутниковых геодезических измерений (определений)	0.10	-
85	507558.90	2216592.22	Метод спутниковых геодезических измерений (определений)	0.10	-
86	507531.15	2216563.83	Метод спутниковых геодезических измерений (определений)	0.10	-
87	507521.47	2216532.38	Метод спутниковых геодезических измерений (определений)	0.10	-
88	507526.25	2216530.90	Метод спутниковых геодезических измерений (определений)	0.10	-
89	507533.97	2216555.96	Метод спутниковых геодезических измерений (определений)	0.10	-
90	507554.09	2216517.30	Метод спутниковых геодезических измерений (определений)	0.10	-
91	507570.51	2216473.19	Метод спутниковых геодезических измерений (определений)	0.10	-
92	507575.20	2216474.92	Метод спутниковых геодезических измерений (определений)	0.10	-
93	507558.67	2216519.33	Метод спутниковых геодезических измерений (определений)	0.10	-
94	507536.43	2216562.08	Метод спутниковых геодезических измерений (определений)	0.10	-

Приложение № 5  
к распоряжению  
комитета имущественных  
отношений администрации  
Пермского муниципального района  
от 21.04.2022 № 1679

			(определений)		
95	507562.27	2216588.51	Метод спутниковых геодезических измерений (определений)	0.10	-
96	507590.24	2216611.08	Метод спутниковых геодезических измерений (определений)	0.10	-
97	507621.78	2216635.84	Метод спутниковых геодезических измерений (определений)	0.10	-
98	507652.42	2216660.46	Метод спутниковых геодезических измерений (определений)	0.10	-
99	507684.75	2216685.11	Метод спутниковых геодезических измерений (определений)	0.10	-
100	507717.37	2216712.56	Метод спутниковых геодезических измерений (определений)	0.10	-
101	507732.33	2216702.16	Метод спутниковых геодезических измерений (определений)	0.10	-
102	507773.31	2216673.58	Метод спутниковых геодезических измерений (определений)	0.10	-
103	507769.49	2216665.37	Метод спутниковых геодезических измерений (определений)	0.10	-
104	507770.22	2216658.44	Метод спутниковых геодезических измерений (определений)	0.10	-
105	507768.88	2216637.25	Метод спутниковых геодезических измерений (определений)	0.10	-
106	507781.70	2216602.88	Метод спутниковых геодезических измерений (определений)	0.10	-
107	507742.76	2216583.88	Метод спутниковых геодезических измерений (определений)	0.10	-
108	507712.77	2216569.29	Метод спутниковых геодезических измерений (определений)	0.10	-
109	507682.47	2216553.96	Метод спутниковых геодезических измерений (определений)	0.10	-
110	507652.04	2216538.21	Метод спутниковых геодезических измерений (определений)	0.10	-
111	507622.63	2216523.33	Метод спутниковых геодезических измерений (определений)	0.10	-
112	507598.89	2216496.88	Метод спутниковых геодезических измерений (определений)	0.10	-
113	507579.15	2216475.11	Метод спутниковых геодезических измерений (определений)	0.10	-
114	507562.67	2216444.21	Метод спутниковых геодезических измерений (определений)	0.10	-
115	507531.09	2216434.65	Метод спутниковых геодезических измерений (определений)	0.10	-
116	507509.11	2216444.18	Метод спутниковых геодезических измерений (определений)	0.10	-
117	507487.73	2216454.15	Метод спутниковых геодезических измерений (определений)	0.10	-
118	507498.71	2216472.46	Метод спутниковых геодезических измерений (определений)	0.10	-
119	507494.42	2216475.02	Метод спутниковых геодезических измерений (определений)	0.10	-
120	507480.59	2216451.96	Метод спутниковых геодезических измерений (определений)	0.10	-
121	507507.07	2216439.62	Метод спутниковых геодезических измерений (определений)	0.10	-
122	507527.60	2216430.72	Метод спутниковых геодезических измерений (определений)	0.10	-
123	507515.68	2216404.54	Метод спутниковых геодезических измерений (определений)	0.10	-
124	507503.24	2216376.28	Метод спутниковых геодезических измерений (определений)	0.10	-
125	507490.22	2216347.20	Метод спутниковых геодезических измерений (определений)	0.10	-
126	507478.74	2216321.32	Метод спутниковых геодезических измерений (определений)	0.10	-
127	507450.98	2216332.69	Метод спутниковых геодезических измерений (определений)	0.10	-
128	507420.11	2216346.02	Метод спутниковых геодезических измерений (определений)	0.10	-

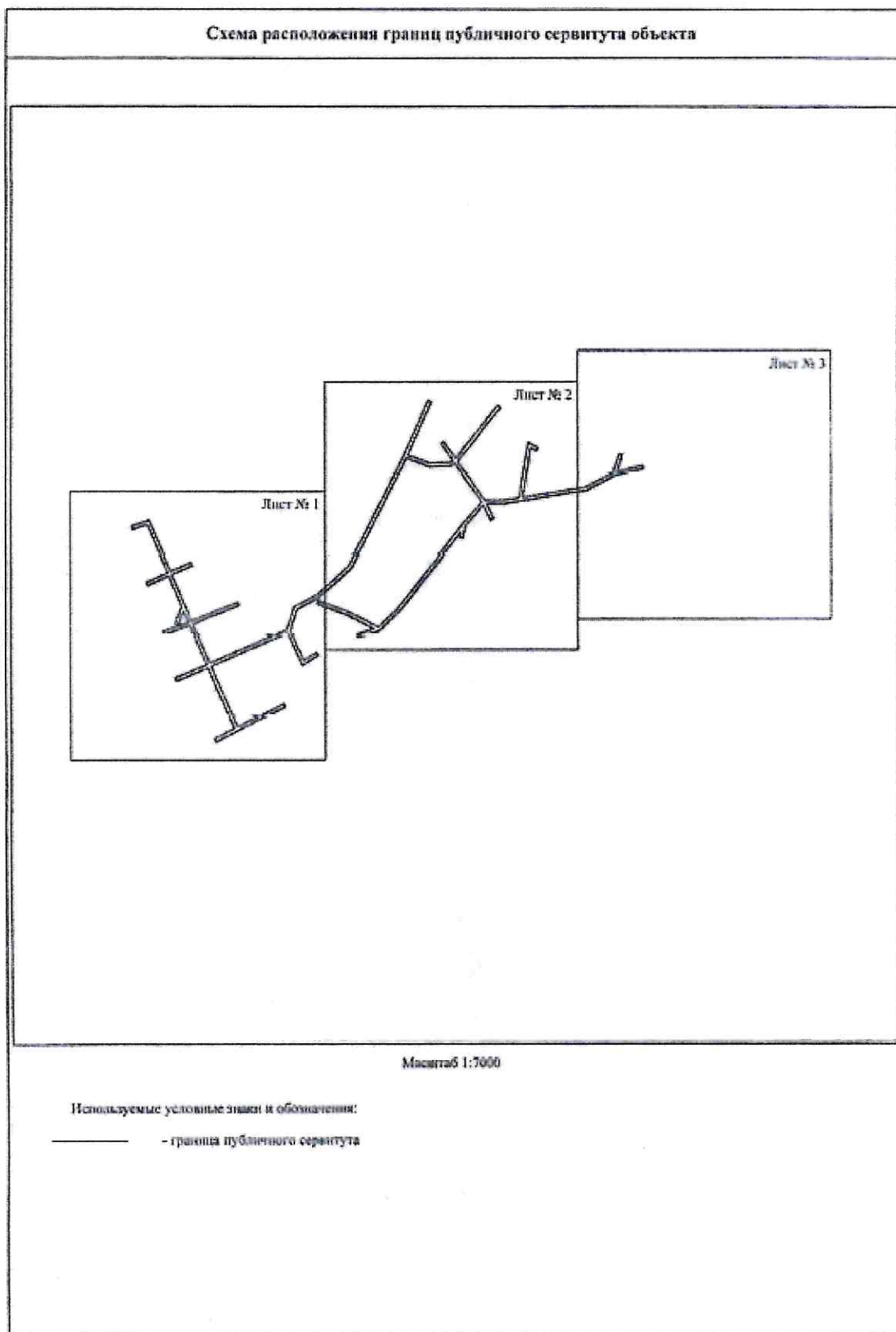
Приложение № 6  
к распоряжению  
комитета имущественных  
отношений администрации  
Пермского муниципального района  
от 21.04.2022 № 1679

			(определенный)		
129	507390.58	2216358.35	Метод спутниковых геодезических измерений (определенный)	0.10	-
130	507401.05	2216378.77	Метод спутниковых геодезических измерений (определенный)	0.10	-
131	507412.32	2216400.79	Метод спутниковых геодезических измерений (определенный)	0.10	-
132	507424.99	2216425.54	Метод спутниковых геодезических измерений (определенный)	0.10	-
133	507420.54	2216427.81	Метод спутниковых геодезических измерений (определенный)	0.10	-
134	507407.87	2216403.06	Метод спутниковых геодезических измерений (определенный)	0.10	-
135	507396.60	2216381.05	Метод спутниковых геодезических измерений (определенный)	0.10	-
136	507384.64	2216357.71	Метод спутниковых геодезических измерений (определенный)	0.10	-
137	507366.46	2216327.66	Метод спутниковых геодезических измерений (определенный)	0.10	-
138	507372.85	2216325.29	Метод спутниковых геодезических измерений (определенный)	0.10	-
139	507388.26	2216353.93	Метод спутниковых геодезических измерений (определенный)	0.10	-
140	507418.16	2216341.42	Метод спутниковых геодезических измерений (определенный)	0.10	-
141	507449.04	2216328.08	Метод спутниковых геодезических измерений (определенный)	0.10	-
142	507476.78	2216316.75	Метод спутниковых геодезических измерений (определенный)	0.10	-
143	507467.76	2216295.88	Метод спутниковых геодезических измерений (определенный)	0.10	-
144	507457.12	2216270.75	Метод спутниковых геодезических измерений (определенный)	0.10	-
145	507461.72	2216268.79	Метод спутниковых геодезических измерений (определенный)	0.10	-
146	507472.35	2216233.92	Метод спутниковых геодезических измерений (определенный)	0.10	-
147	507481.30	2216314.81	Метод спутниковых геодезических измерений (определенный)	0.10	-
148	507508.64	2216302.88	Метод спутниковых геодезических измерений (определенный)	0.10	-
149	507539.17	2216290.29	Метод спутниковых геодезических измерений (определенный)	0.10	-
150	507525.53	2216253.92	Метод спутниковых геодезических измерений (определенный)	0.10	-
151	507530.22	2216252.16	Метод спутниковых геодезических измерений (определенный)	0.10	-
152	507543.77	2216288.29	Метод спутниковых геодезических измерений (определенный)	0.10	-
153	507559.86	2216281.58	Метод спутниковых геодезических измерений (определенный)	0.10	-
154	507539.17	2216273.65	Метод спутниковых геодезических измерений (определенный)	0.10	-
155	507540.96	2216268.98	Метод спутниковых геодезических измерений (определенный)	0.10	-
156	507566.63	2216278.75	Метод спутниковых геодезических измерений (определенный)	0.10	-
157	507588.16	2216269.96	Метод спутниковых геодезических измерений (определенный)	0.10	-
158	507611.08	2216260.42	Метод спутниковых геодезических измерений (определенный)	0.10	-
159	507597.30	2216230.48	Метод спутниковых геодезических измерений (определенный)	0.10	-
160	507601.85	2216228.40	Метод спутниковых геодезических измерений (определенный)	0.10	-
161	507615.57	2216258.54	Метод спутниковых геодезических измерений (определенный)	0.10	-
162	507649.17	2216244.50	Метод спутниковых геодезических измерений (определенный)	0.10	-

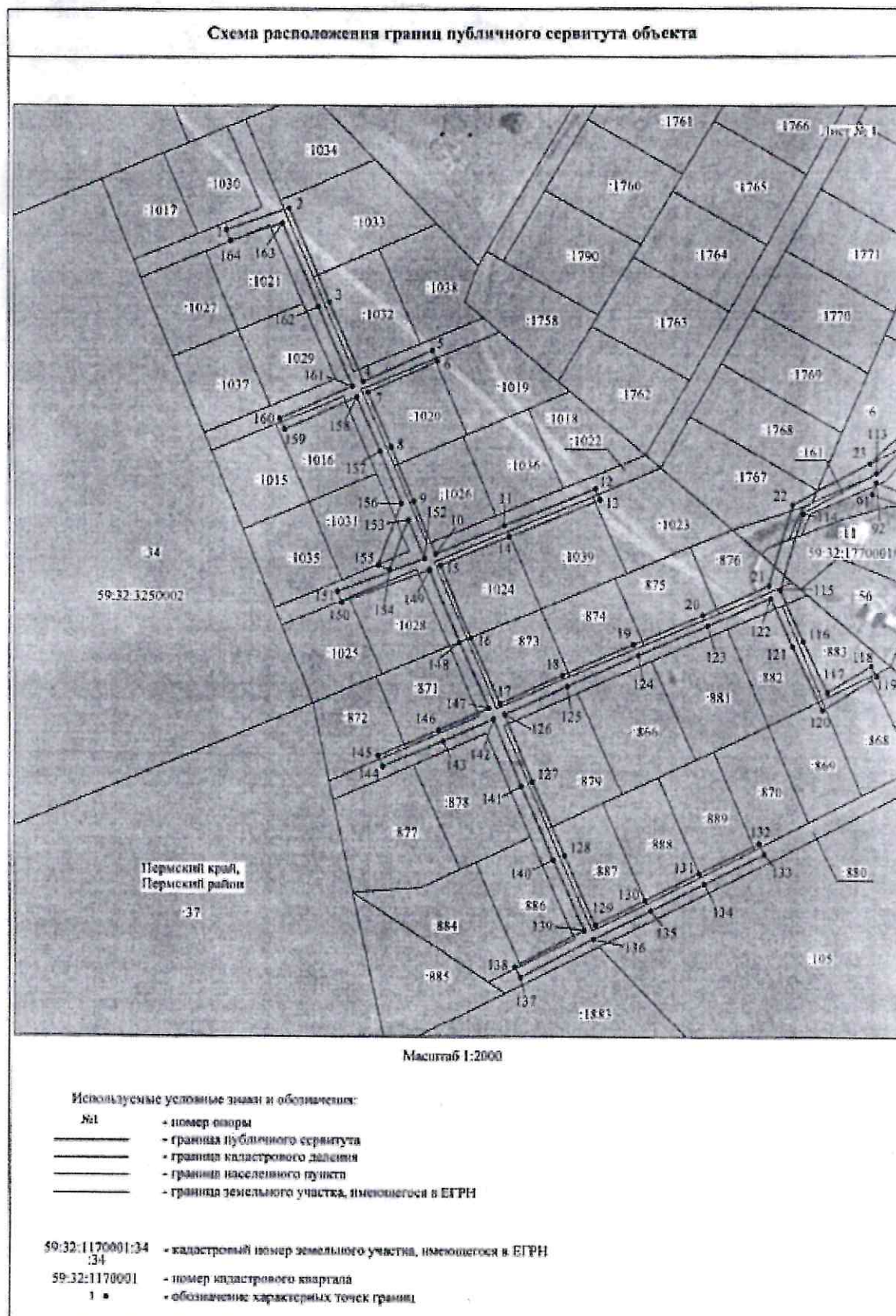
Приложение № 7  
к распоряжению  
комитета имущественных  
отношений администрации  
Пермского муниципального района  
от 21.04.2022 № 1679

			(определений)		
163	507684.08	2216229.85	Метод спутниковых геодезических измерений (определений)	0.10	-
164	507676.54	2216208.69	Метод спутниковых геодезических измерений (определений)	0.10	-
1	507681.26	2216207.01	Метод спутниковых геодезических измерений (определений)	0.10	-
3. Сведения о характерных точках части (частей) границы объекта					
Обозначение характерных точек части границы	Координаты, м		Метод определения координат характерной точки	Средняя квадратическая погрешность положения характерной точки (M <sub>t</sub> ), м	Описание обозначени я точки на местности (при наличии)
	X	Y			
1	2	3	4	5	6
-	-	-	-	-	-

Приложение № 8  
к распоряжению  
комитета имущественных  
отношений администрации  
Пермского муниципального района  
от 21.04.2022 № 1679

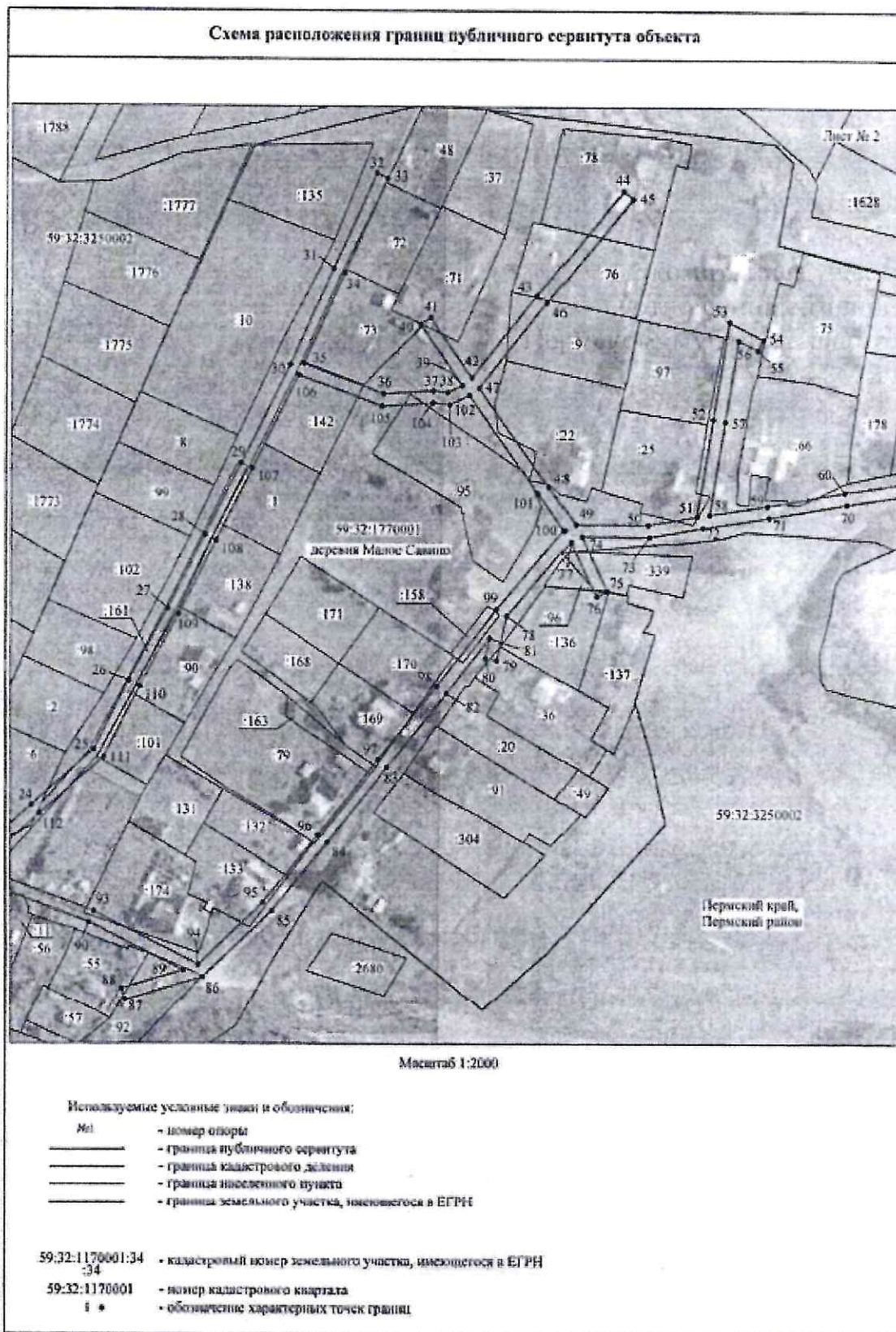


Приложение № 9  
к распоряжению  
комитета имущественных  
отношений администрации  
Пермского муниципального района  
от 21.04.2022 № 1679





Приложение № 10  
к распоряжению  
комитета имущественных  
отношений администрации  
Пермского муниципального района  
от 21.04.2022 № 1679



Приложение № 11  
к распоряжению  
комитета имущественных  
отношений администрации  
Пермского муниципального района  
от 21.04.2022 № 1679

